

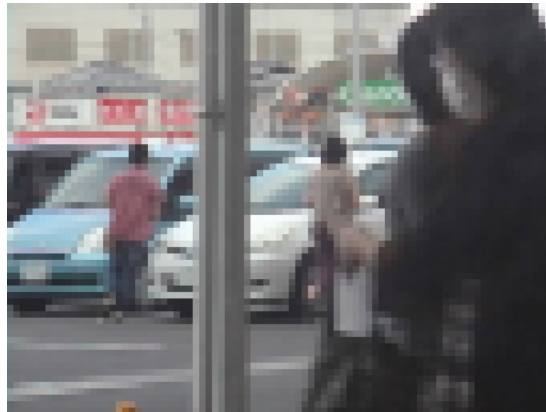
調査報告書サンプル

この文書はサンプルのため、画像やテキストの一部に
加工を施しています。

「サンプル1」

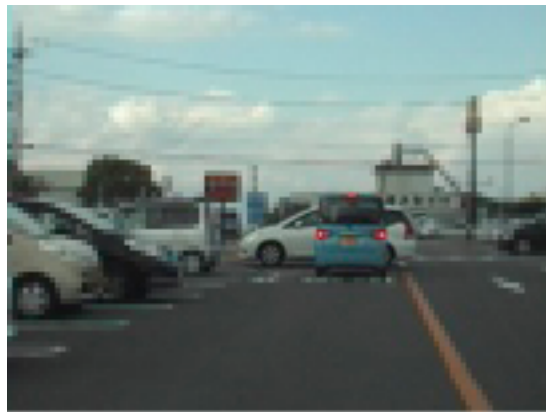
15:50

同2名が、同ショッピングセンターより出ると、同車両2に乗車する。



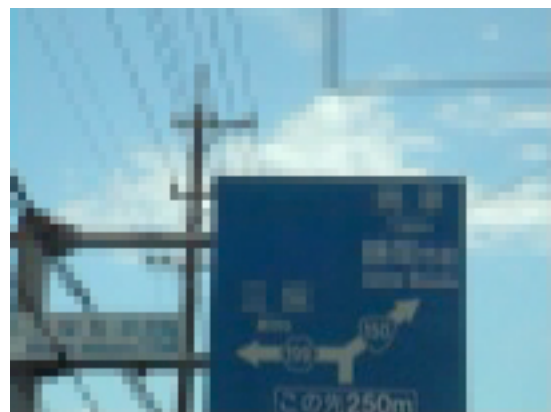
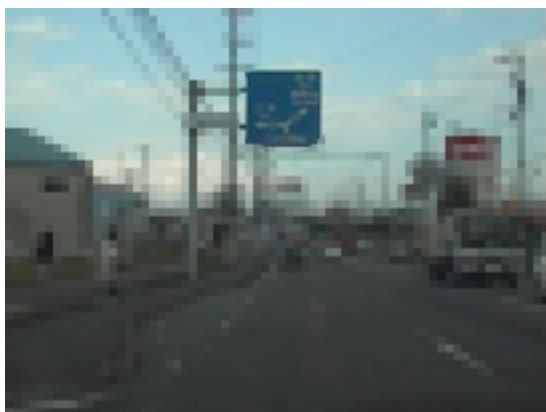
15:52

同車両2が、同駐車場より発進される。



15:55

同車両2が「国道●号線」を「◎◎市街」方面に向けて走行する。



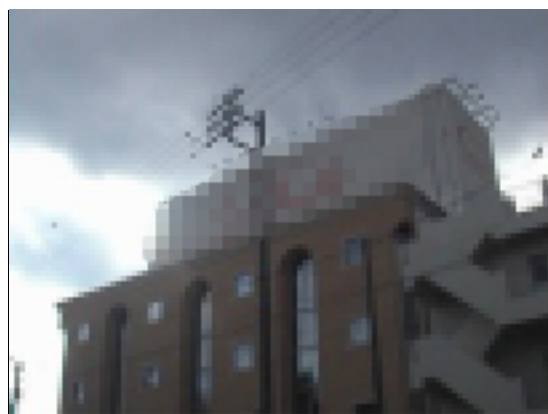
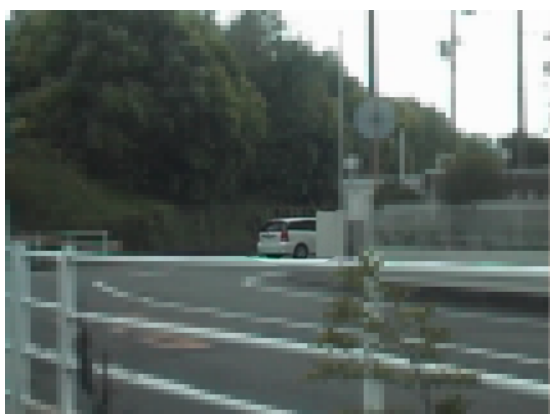
16:10

同車両2が、信号交差点「○○○○」を右折し、信号交差点「○○○」を左折すると、同車両2が「東名高速道路：○○○IC」方面に向けて走行する。



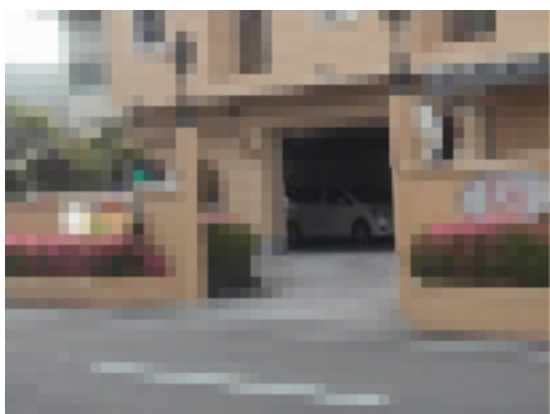
16:21

同車両2が、ラブホテル「○○○○」(所在地情報)の駐車場に入る。



16:22

同車両2が、同駐車場に停車される。



16:23

同 2 名が、同車輛 2 より降車すると、同ラブホテルに入る。
尚、調査員は、同ラブホテルより、同 2 名の出入りが確認出来る位置にて待機する。



17:00

同ラブホテルより、同 2 名の出入りは認められない。引き続き、監視態勢を継続する。

18:00

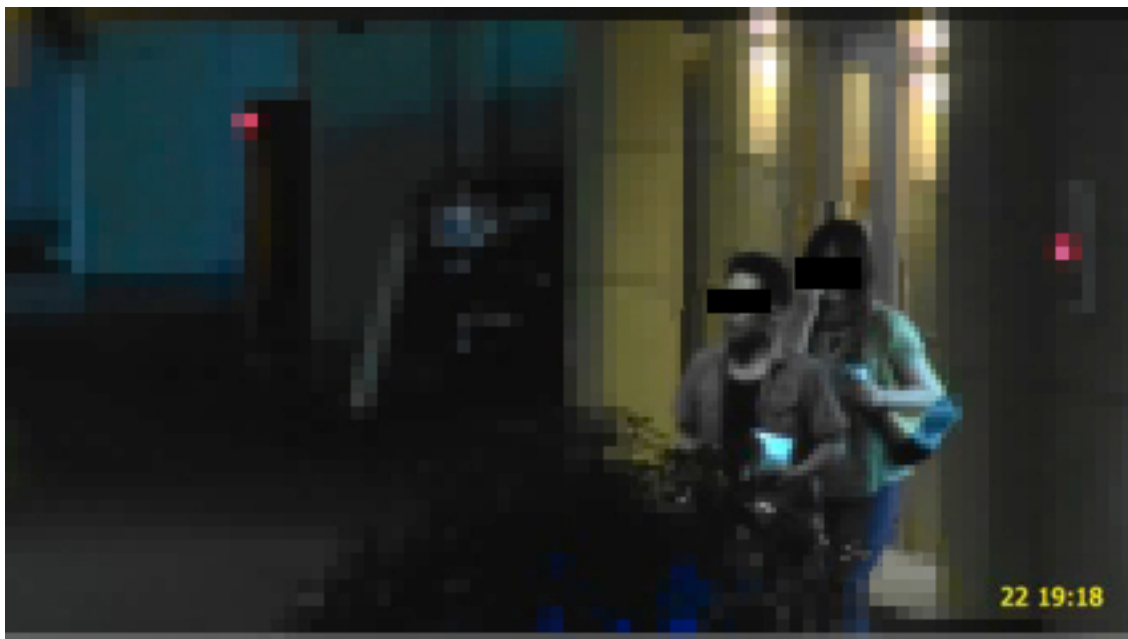
同ラブホテルより、同 2 名の出入りは認められない。引き続き、監視態勢を継続する。

19:00

同ラブホテルより、同 2 名の出入りは認められない。引き続き、監視態勢を継続する。

19:18

同 2 名が、同ラブホテルより出ると、本人が、同車輛 2 に乗車する。



19 : 19

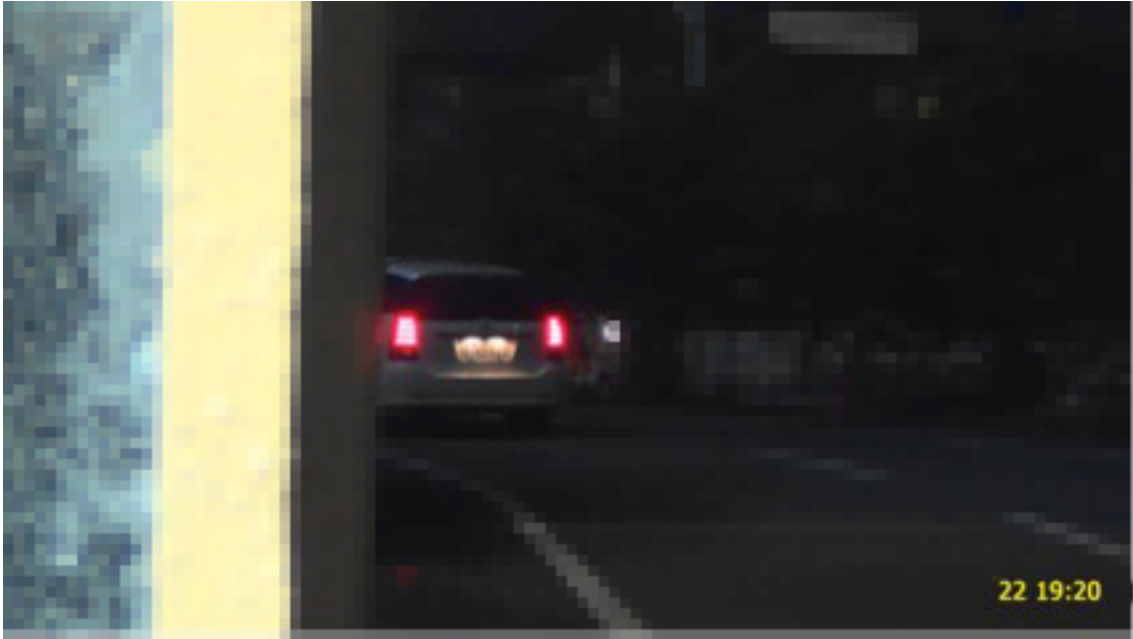
同男性が、同車輦 2 に乗車する。



19:20

同車輦 2 が、同駐車場より発進されると、本人宅方面に向けて走行する。





「サンプル2」

11:08

同車輻 3 が、自動車販売「○○○株式会社 ○○店」(所在地) 付近に所在する信号交差点を右折する。



11:09

同車輻 3 が、ラブホテル「○○○○○○」(所在地) 付近の道路を西方面に向けて走行する。



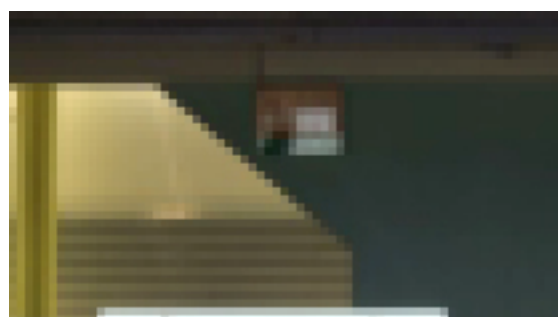
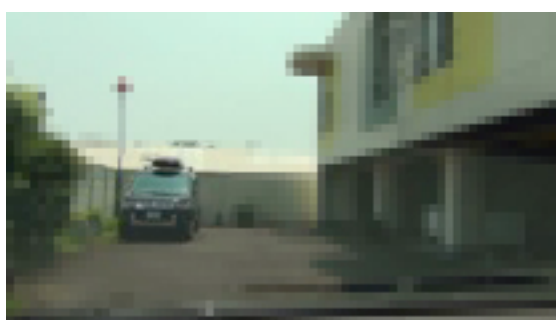
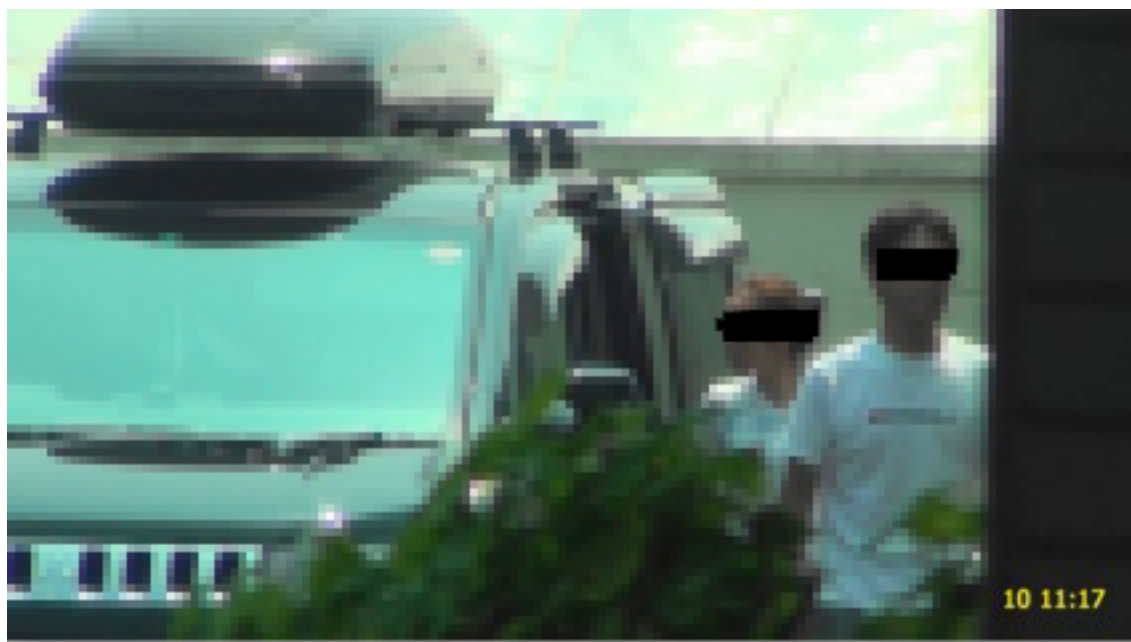
11:12

本人が、同車両 3 助手席より、降車し、ラブホテル「○○○」(所在地)の駐車場入口の高さを見ながら、同車両 3 が、同ラブホテルに入る様子が窺える。



11:17

同車輜 3 が、同ラブホテル駐車場スペースに停車され、同 2 名が、同ラブホテル「110」号室に入る。尚、調査員は、同ラブホテルより同車輜 3 の出入りが確認出来る位置にて待機する。



13:00

同ラブホテルより同車輜 3 の出入りは認められない。引き続き、監視態勢を継続する。

13:14

同2名が、同ラブホテル同室より出ると、同車輛3方向に歩いて向かう。



13 : 15

同 2 名が、同車輜 3 に乗車する。



13 : 16

同車輜 3 が、同ラブホテル駐車場スペースより発進される。尚、調査員は、周辺道路の交通状況を考慮し、遠隔監視に切り替える。



「サンプル 3」

21:29

同車輦が、ラブホテル「◎◎◎◎」(所在地)に入る。



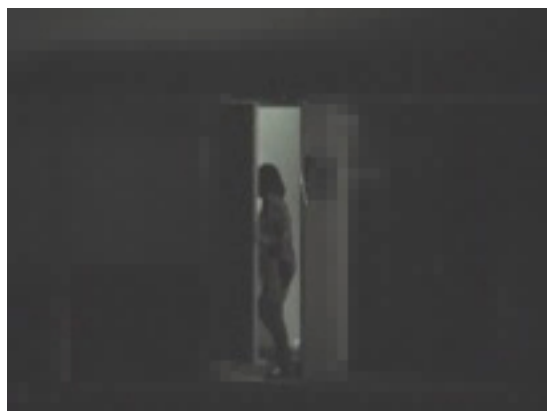
21:30

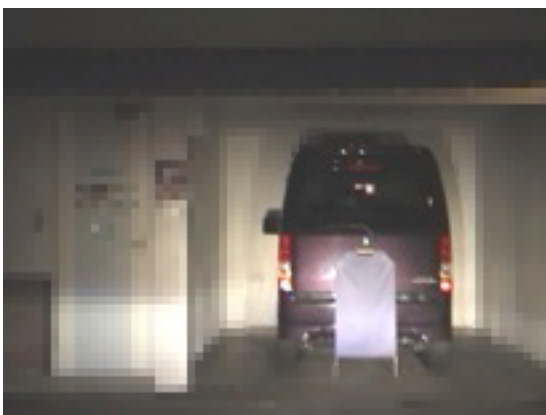
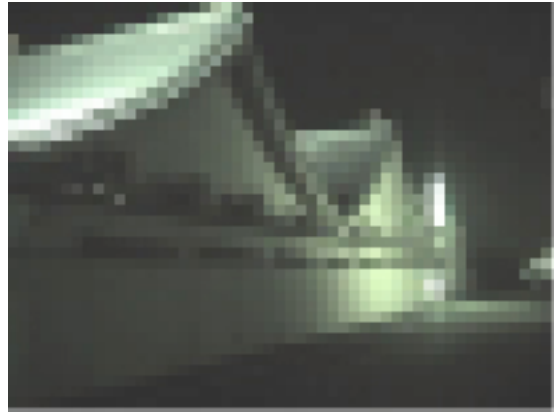
同車輦が、同ラブホテル「110」号室(以下、同室と省略する。)用の駐車場に停車され、同2名が、同車輦より降車する。



21:31

同2名が、同室に入る。尚、調査員は、同室より、同2名の出入りが確認出来る位置にて待機する。





22:00

同室より、同2名の出入りは認められない。引き続き、監視態勢を継続する。

23:00

同室より、同2名の出入りは認められない。引き続き、監視態勢を継続する。

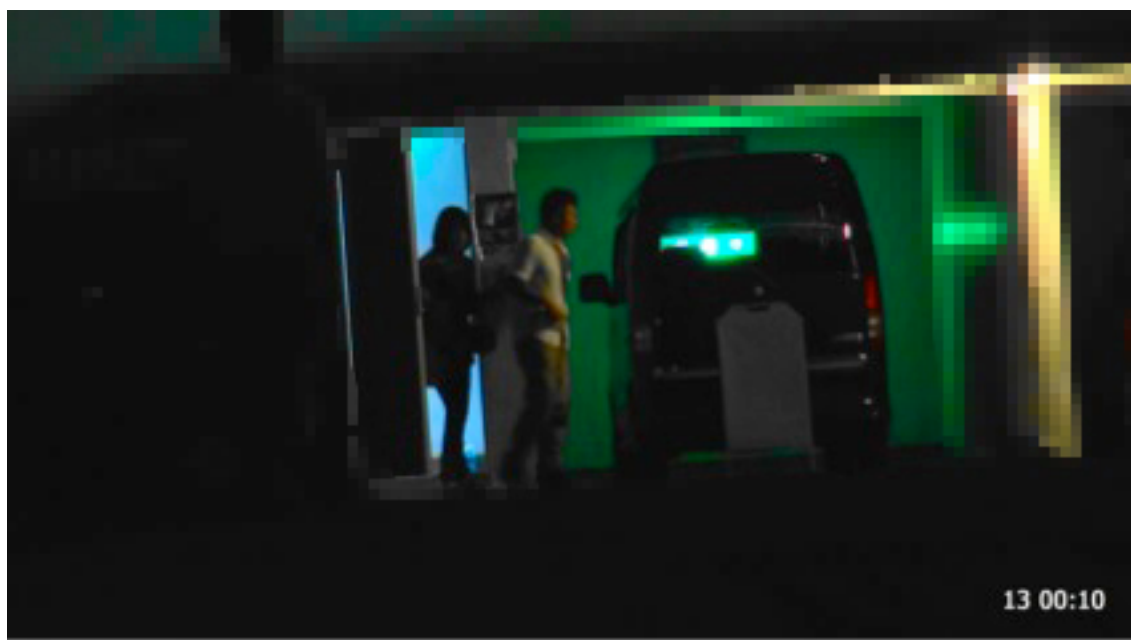
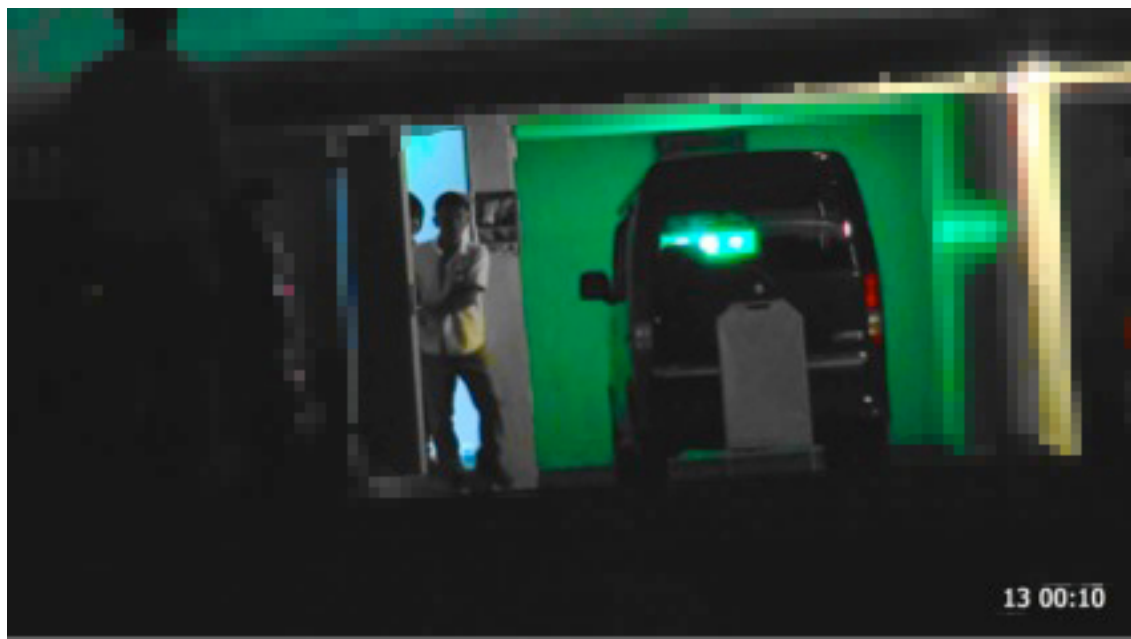
平成25年10月13日(日) 天候: 晴れ

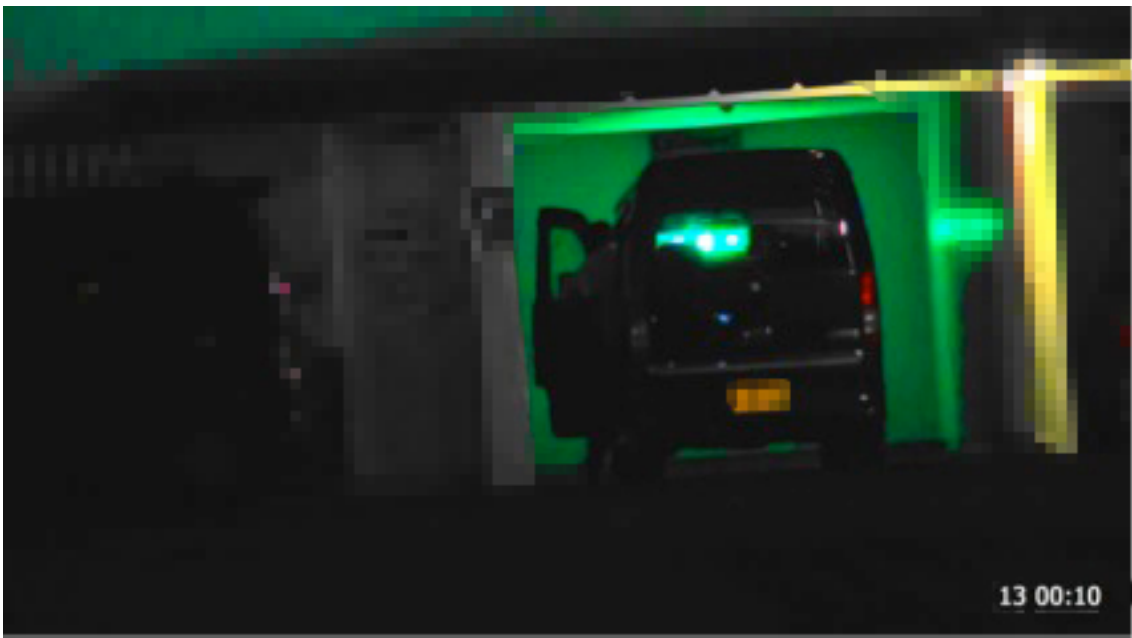
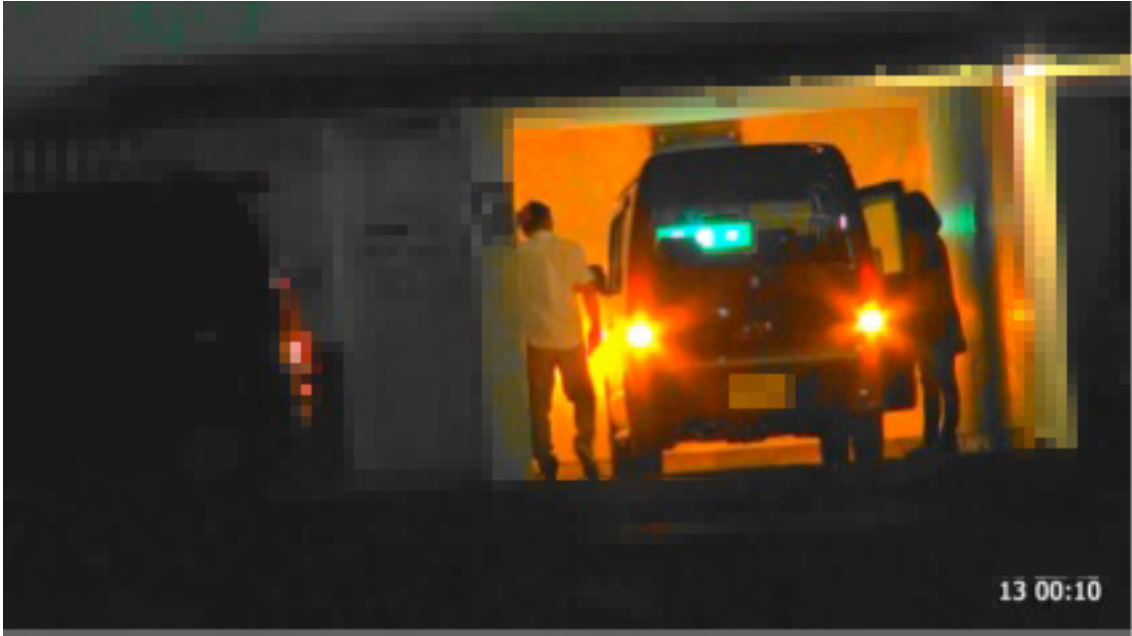
00:00

同室より、同2名の出入りは認められない。引き続き、監視態勢を継続する。

00:10

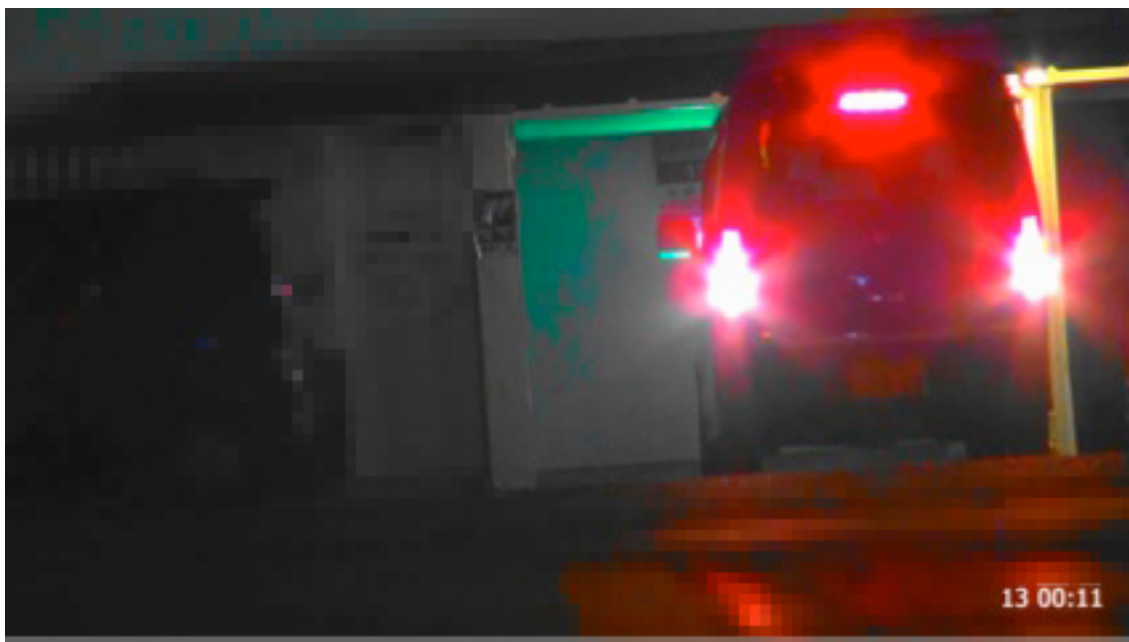
同2名が、同室より出ると、同車輻に乗車する。





00:11

同車輦が、同駐車場より発進される。



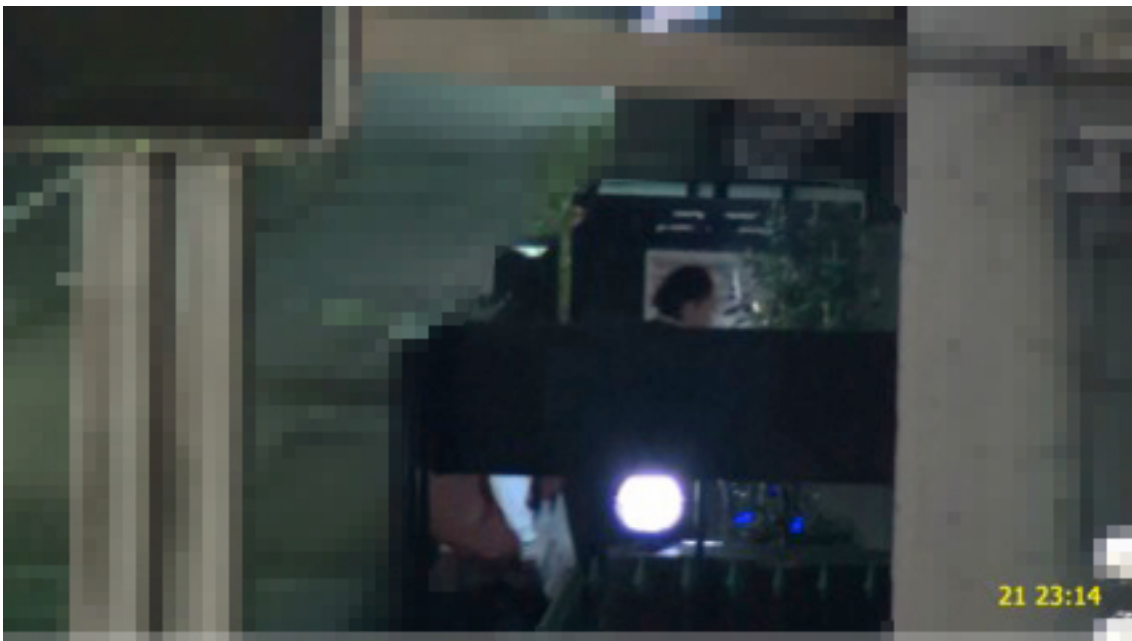
00:12

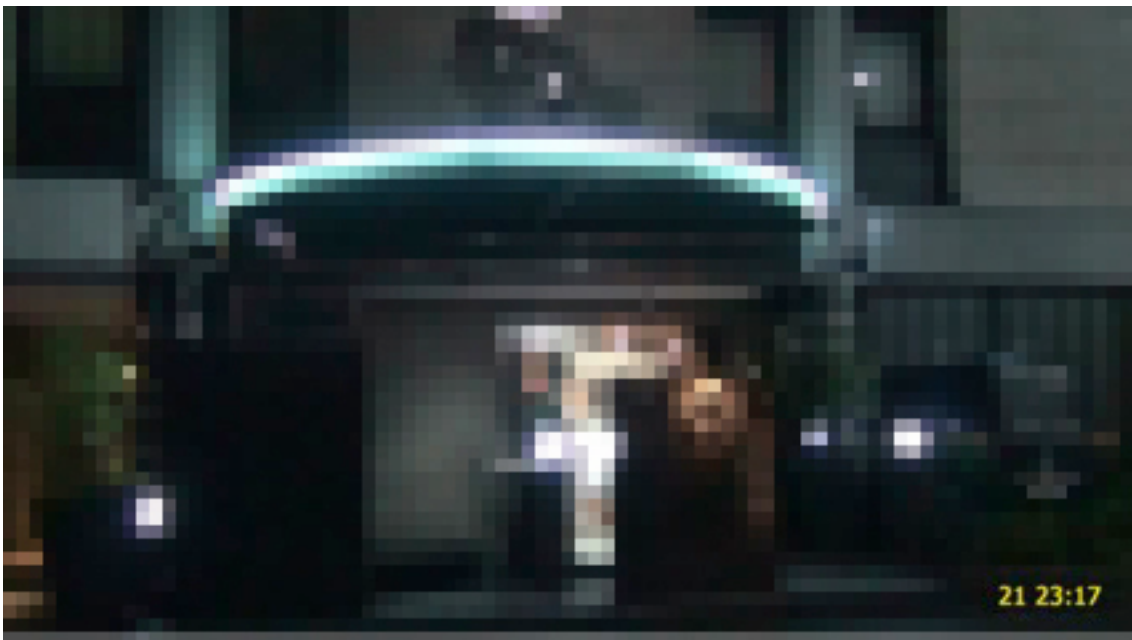
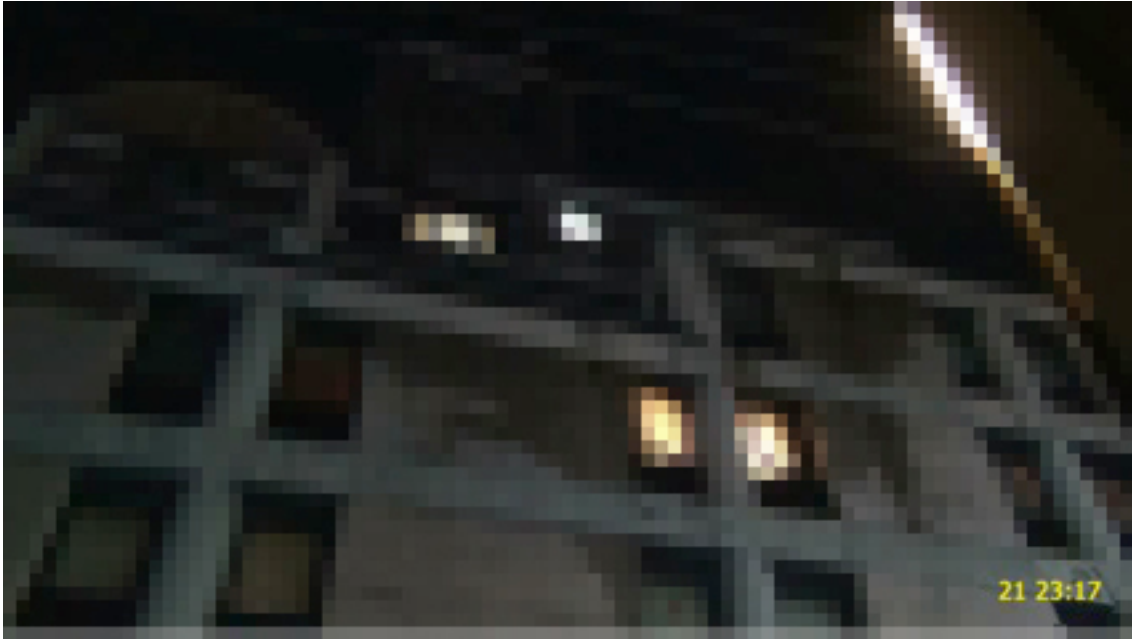
同車輦が、南方面に向けて走行する。尚、調査員は、遠隔監視に切り替える

「サンプル4」

23:14

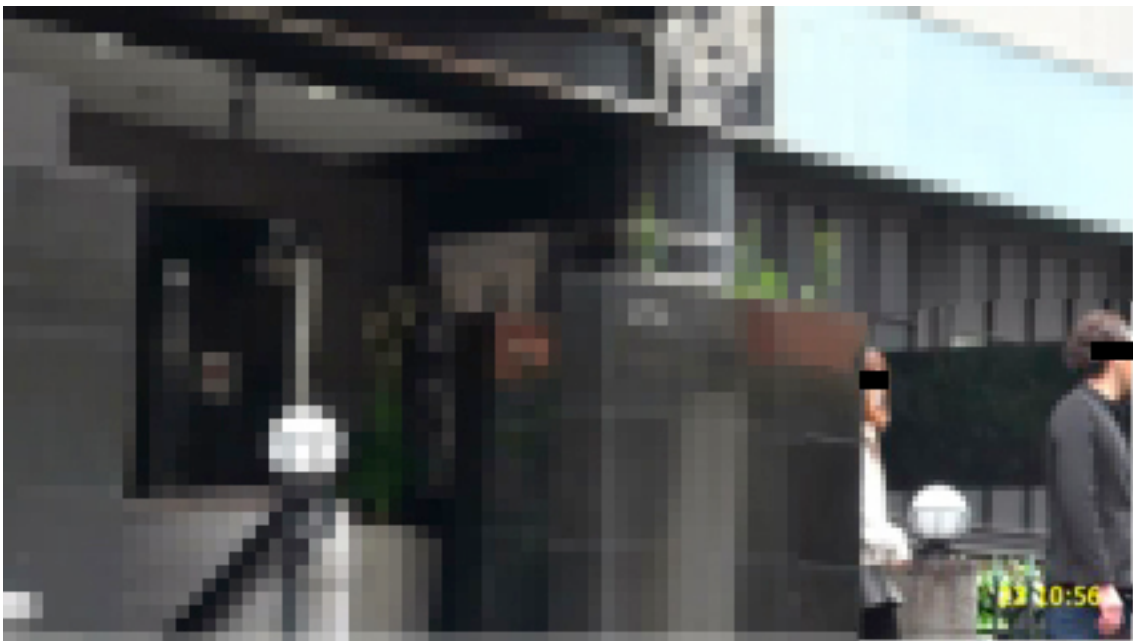
同2名が、ホテル「○○○○○」(所在地)に入る。尚、調査員は、同ホテルより、同2名の出入りが確認出来る位置にて待機する。





10:56

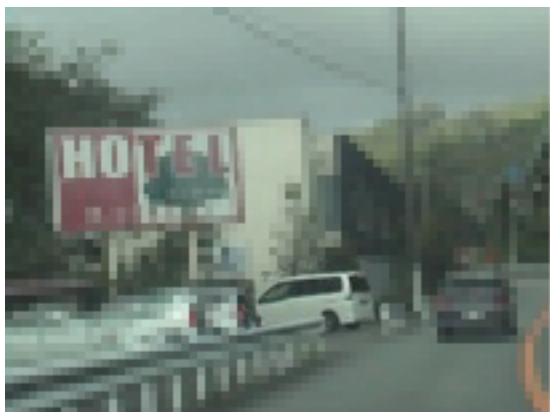
同2名が、同ホテルより出ると「○○○○駅」方向に歩いて向かう。



「サンプル5」

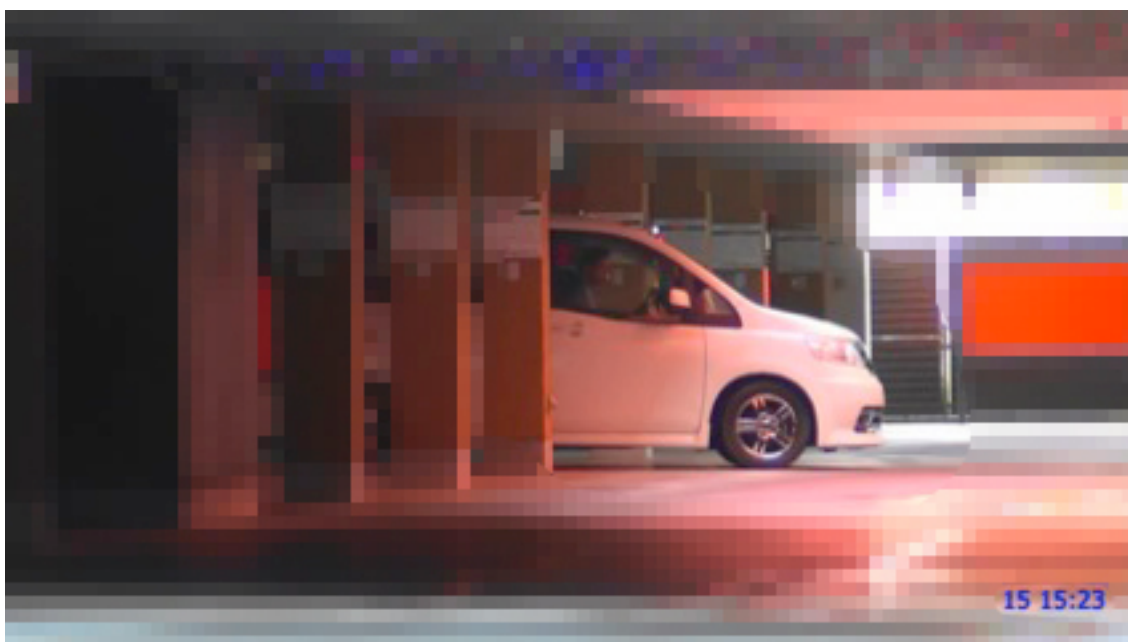
15:22

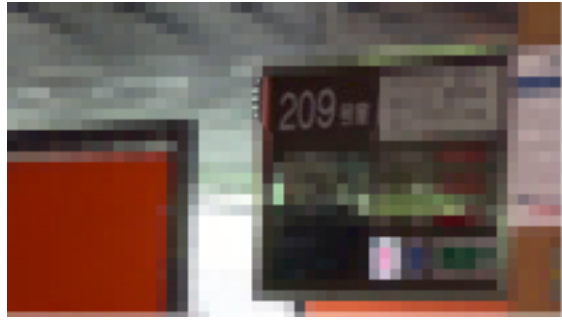
同車両2が、ホテル「○○○○○」（所在地）の駐車場に入る。



15:23

同車両2が、同ホテルの「209」号室駐車場に停車される。尚、調査員は、同2名が、同ホテルに入ったものと判断し、同ホテル周辺の状況及び、出入口を確認し、同ホテルより、同2名の出入りが確認出来る位置にて待機する。





16:00

同ホテルより、同2名の出入りは認められない。引き続き、監視態勢を継続する。

17:00

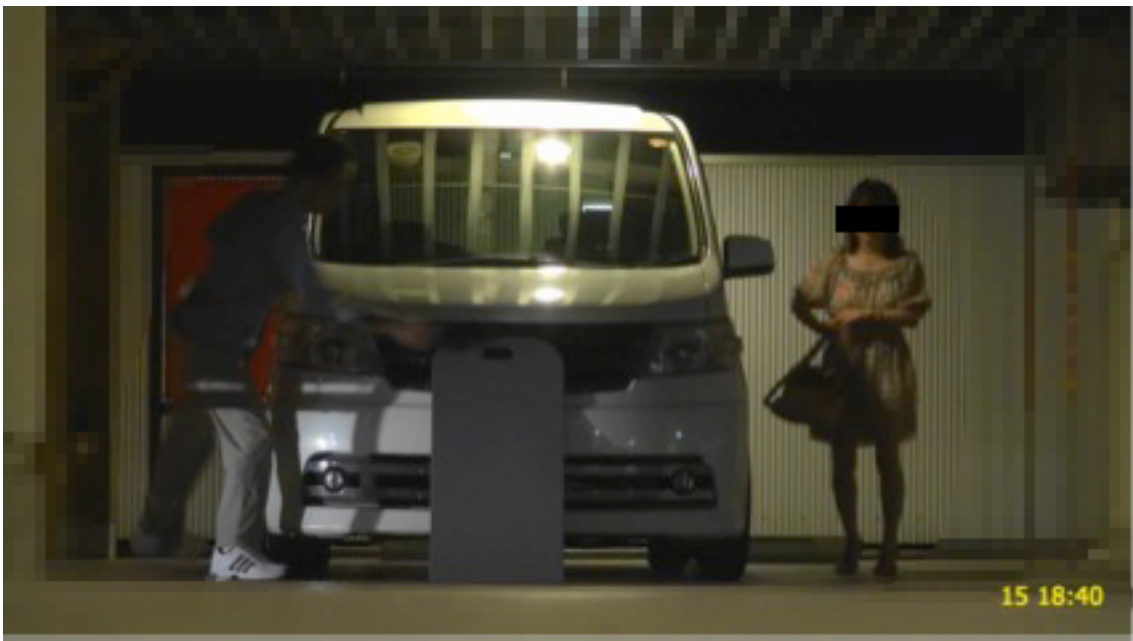
同ホテルより、同2名の出入りは認められない。引き続き、監視態勢を継続する。

18:00

同ホテルより、同2名の出入りは認められない。引き続き、監視態勢を継続する。

18:40

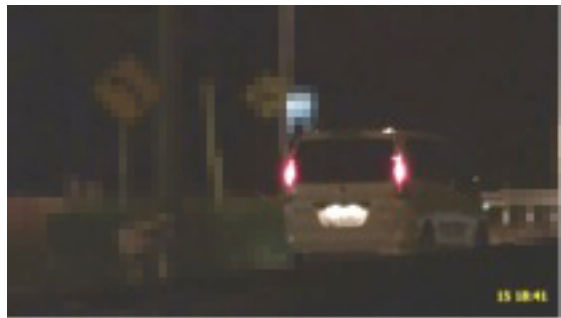
同2名が、同ホテルの「209」号室出入口より出ると、同車両2方向に歩いて向かい、乗車する。





18:41

同車輛 2 が、同ホテルの「209」号室専用駐車場より発進され「県道●号線」を東方面に向けて走行する。



18:42

同車輛 2 が「バイパス：◎◎IC」より、乗り「◎◎・国道●号線」方

「サンプル6」

14:19

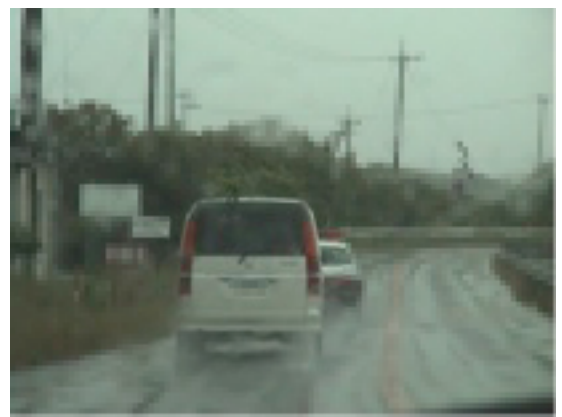
本人が、同車両2より降車すると、同車両の運転席側ドアを開ける。直後、同ドアを閉めて、同車両2助手席に再度乗車する。



14:20 同車両2が、同駐車場より発進される。



14:24 同車輛2が「県道●号線」をラブホテル「○○○○○○○○」(所在地)方面に向けて走行する。



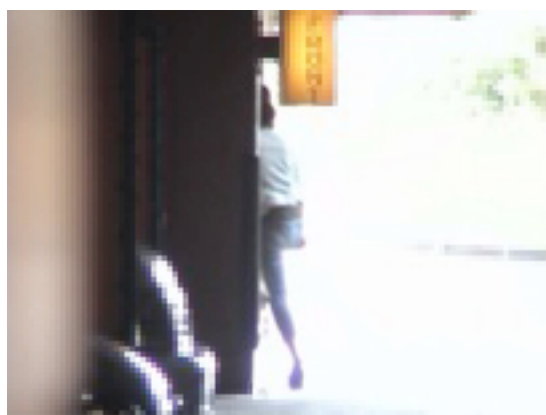
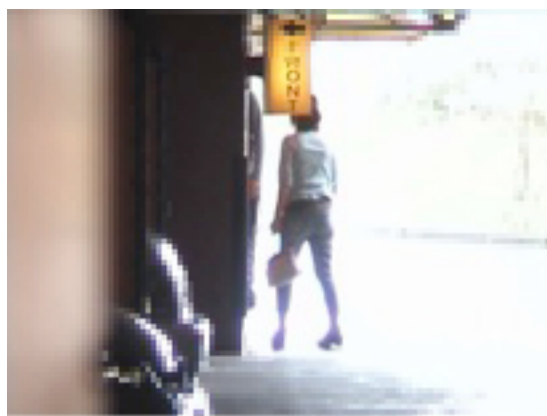
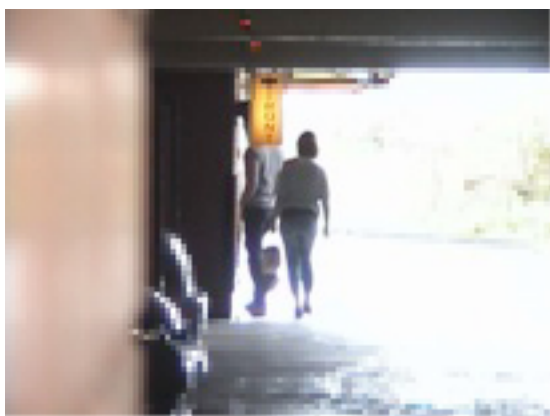
14:27 同車輛2が、同ラブホテルに到着すると、同ホテルに入る。

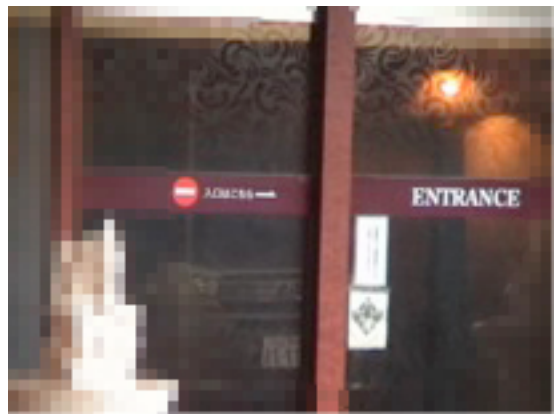
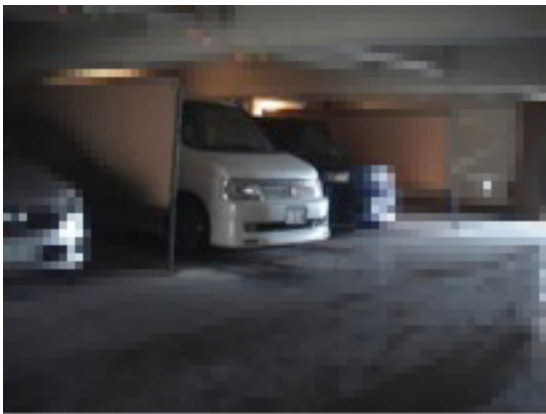


14:29 同ホテル敷地内の駐車場に、同車輛2が停車されると、本人及び、

同男性

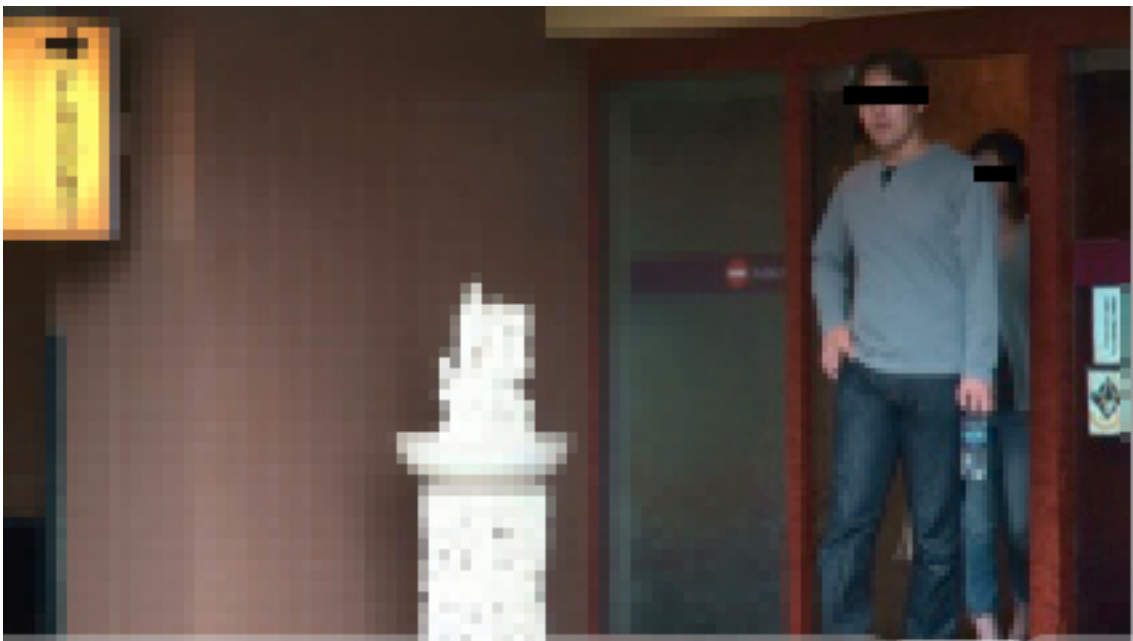
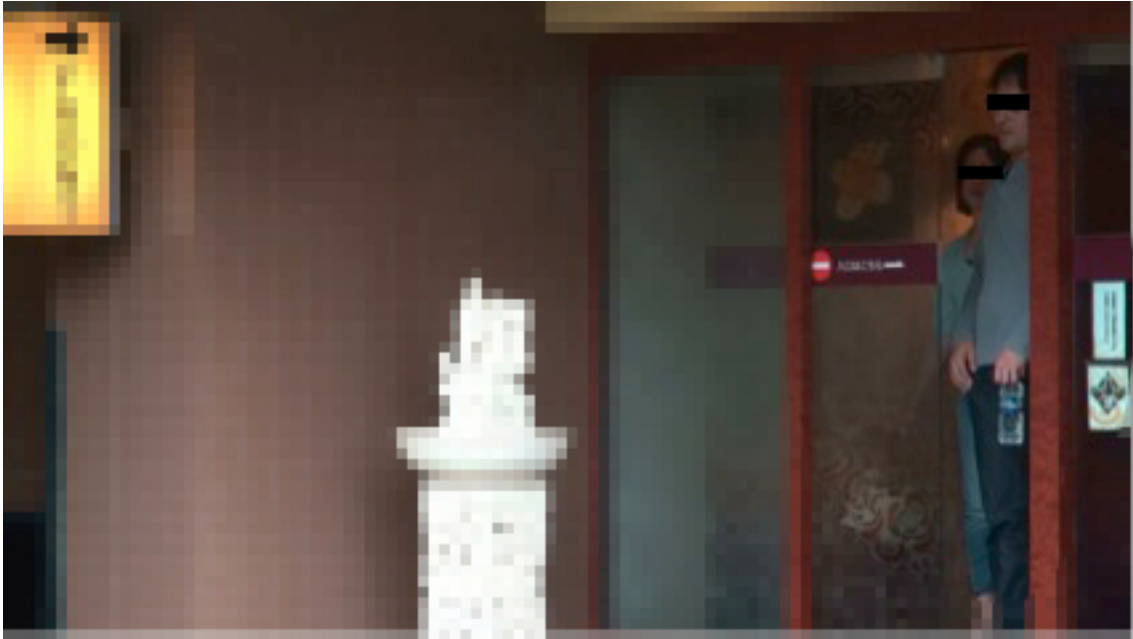
(以下、同 2 名と省略する。) が、同車輛 2 より降車する。同刻、同 2 名が同ホテルの「フロント」方向に歩いて向かい到着すると、同ホテル内に入る。尚、調査員は、同ホテルより、人物の出入りが確認出来る位置、及び、同駐車場より、同車輛 2 の移動が確認出来る位置にて待機する。





15:00 同ホテルより、同2名の出入りは認められない。又、同駐車場より、同車輛の移動は認められない。引き続き、同所付近にて監視態勢を継続する。
16:00 同ホテルより、同2名の出入りは認められない。又、同駐車場より、同車輛の移動は認められない。引き続き、同所付近にて監視態勢を継続する。
17:00 同ホテルより、同2名の出入りは認められない。又、同駐車場より、同車輛の移動は認められない。引き続き、同所付近にて監視態勢を継続する。

17:23 同2名が、同ホテルより外出すると、同車輛2方向に歩いて向かう。





17:25

同車両2が、同駐車場より発進される。

